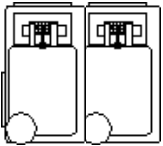


SMD - Widerstandsortimente E24 1% 10Ω - 1M TK100 Vishay

in 122 MIRA - Mikro - Containern schwarz (leitfähig)
122 Werte je 100 St. (= 12200 Wid.)



Bauform 0402 (D10/CRCW0402)	4325/100	400.--
Bauform 0603 (D11/CRCW0603)	4327/100	410.--
Bauform 0805 (D12/CRCW0805)	4362/100	445.--
Bauform 1206 (D25/CRCW1206)	4365/100	475.--

im MIRA - SMD - Verpackungscontainer Typ 130
122 Werte je 100 St. (= 12200 Wid.)



Bauform 0402 (D10/CRCW0402)	4368/100	220.--
Bauform 0603 (D11/CRCW0603)	4371/100	220.--
Bauform 0805 (D12/CRCW0805)	4378/100	235.--
Bauform 1206 (D25/CRCW1206)	4375/100	255.--

SMD – Widerstandsortiment Vishay D10/CRCW0402...

AEC-Q200

Die enthaltenen Widerstände sind hervorragende Bauteile von Vishay, der Serie D10/CRCW0402.... Durch die exzellenten Eigenschaften, die äußerst geringe Ausfallrate und die AEC-Q200 Qualifizierung sind sie hervorragend für alle hochwertigen Anwendungen im Medizin-, Automotive- und Industriebereich, geeignet.

Metallglasurschicht-Widerstand (Dickschicht)

Vishay-Code: **D10/CRCW0402...**

Baugröße 0402 (1.0 x 0.5 x 0.35 mm)

Toleranz ± 1%

Wertereihe E24 (122 Werte)

Wertebereich 10Ω - 1.0MΩ + Jumper

Temperaturkoeff.: < ±100x10⁻⁶/K

Nennbelastbarkeit. 0.063 W

Spannung max. 50 V

Isolationsspannung 500V

Temperaturbereich -55 + 155 °C

Thermischer Widerstand 550/KW

Nickelsperrschicht-Kontaktierung

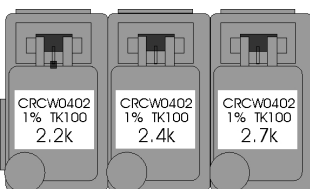
Lastminderung linear 70 ... 155°C (0W)

Isolationswiderstand > 10⁹Ω

Ausfallrate : < 0.1 x 10⁻⁹/h

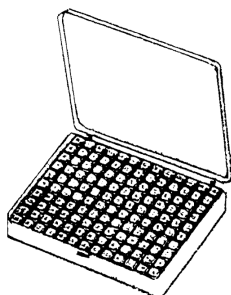
AEC-Q200 qualifiziert

10	33	100	330	1.0k	3.3k	10k	33k	100k	330k	1.0M
11	36	110	360	1.1k	3.6k	11k	36k	110k	360k	
12	39	120	390	1.2k	3.9k	12k	39k	120k	390k	
13	43	130	430	1.3k	4.3k	13k	43k	130k	430k	
15	47	150	470	1.5k	4.7k	15k	47k	150k	470k	
16	51	160	510	1.6k	5.1k	16k	51k	160k	510k	
18	56	180	560	1.8k	5.6k	18k	56k	180k	560k	
20	62	200	620	2.0k	6.2k	20k	62k	200k	620k	
22	68	220	680	2.2k	6.8k	22k	68k	220k	680k	
24	75	240	750	2.4k	7.5k	24k	75k	240k	750k	
27	82	270	820	2.7k	8.2k	27k	82k	270k	820k	
30	91	300	910	3.0k	9.1k	30k	91k	300k	910k	Jumper (0-Ohm)



122 Widerstandswerte in **122 MIRA-Mikro-Containern**
Größe 1A **schwarz / leitfähig** (eingefüllt und beschriftet)

je 100 St. = 12200 SMD-Widerstände	Best.Nr. 4325/100	€ 400.--
------------------------------------	-------------------	----------



122 Widerstandswerte in **einem MIRA-SMD-Verpackungscontainer Typ 130**
(eingefüllt und korrespondierender Typenspiegel)

je 100 St. = 12200 SMD-Widerstände	Best.Nr. 4368/100	€ 220.--
------------------------------------	-------------------	----------

Nettopreise in € per St. ab Lager Nürnberg, zuzügl. der gesetzl. Mehrwertsteuer

MIRA-ELECTRONIC

Dipl. Ing. (FH) Gerhard Sauerbeck

www.MIRA-ELECTRONIC.de

info@MIRA-ELECTRONIC.de

Tel. 0911 / 55 59 19

Fax. 0911 / 58 13 41

SMD – Widerstandsortiment Vishay D11/CRCW0603...

AEC-Q200

Die enthaltenen Widerstände sind hervorragende SMD - Bauteile von Vishay, der Serie D11/CRCW..... Durch die exzellenten Eigenschaften, die äußerst geringe Ausfallrate und die AEC-Q200 Qualifizierung sind sie hervorragend für alle hochwertigen Anwendungen im Medizin-, Automotive-, Industriebereich, geeignet.

Metallglasurschicht-Widerstand (Dickschicht)

Vishay-Code: **D11/CRCW0603...**

Baugröße **0603 (1.6 x 0.8 x 0.45 mm)**

Toleranz **± 1%**

Wertereihe **E24 (122 Werte)**

Wertebereich **10Ω - 1.0MΩ + Jumper**

Temperaturkoeff.: **< ±100x10⁻⁶/K**

Nennbelastbarkeit. **0.10 W**

Spannung max. **75 V**

Isolationsspannung **500V**

Temperaturbereich **-55 + 155 °C**

Thermischer Widerstand **550/KW**

Nickelsperrschicht-Kontaktierung

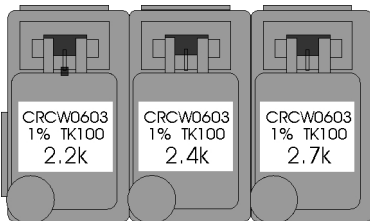
Lastminderung linear **70 ... 155°C (0W)**

Isolationswiderstand > 10⁹Ω

Ausfallrate : < 0.1 x 10⁻⁹/h

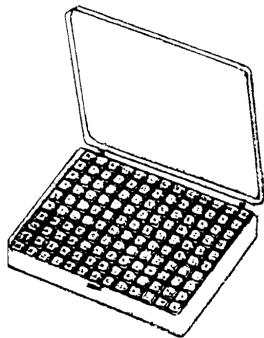
AEC-Q200 qualifiziert

10	33	100	330	1.0k	3.3k	10k	33k	100k	330k	1.0M
11	36	110	360	1.1k	3.6k	11k	36k	110k	360k	
12	39	120	390	1.2k	3.9k	12k	39k	120k	390k	
13	43	130	430	1.3k	4.3k	13k	43k	130k	430k	
15	47	150	470	1.5k	4.7k	15k	47k	150k	470k	
16	51	160	510	1.6k	5.1k	16k	51k	160k	510k	
18	56	180	560	1.8k	5.6k	18k	56k	180k	560k	
20	62	200	620	2.0k	6.2k	20k	62k	200k	620k	
22	68	220	680	2.2k	6.8k	22k	68k	220k	680k	
24	75	240	750	2.4k	7.5k	24k	75k	240k	750k	
27	82	270	820	2.7k	8.2k	27k	82k	270k	820k	
30	91	300	910	3.0k	9.1k	30k	91k	300k	910k	Jumper (0-Ohm)



122 Widerstandswerte in **122 MIRA-Mikro-Containern**
Größe 1A **schwarz / leitfähig** (eingefüllt und beschriftet)

	Best.Nr.	€
je 100 St. = 12200 SMD-Widerstände	4327/100	410.--



122 Widerstandswerte in **einem MIRA-SMD-Verpackungscontainer Typ 130**
(eingefüllt und korrespondierender Typenspiegel)

	Best.Nr.	€
je 100 St. = 12200 SMD-Widerstände	4371/100	220.--

SMD – Widerstandsortiment Vishay D12/CRCW0805...

AEC-Q200

Die enthaltenen Widerstände sind hervorragende SMD - Bauteile von Vishay, der Serie D12/CRCW0805..... Durch die exzellenten Eigenschaften, die äußerst geringe Ausfallrate und die AEC-Q200 Qualifizierung sind sie hervorragend für alle hochwertigen Anwendungen im Medizin-, Automotive- und Industriebereich geeignet.

Metallglasurschicht-Widerstand (Dickschicht)

Vishay-Code: **D12/CRCW0805...**

Baugröße **0805 (2.0 x 1.2 x 0.55 mm)**

Toleranz **± 1%**

Wertereihe **E24 (122 Werte)**

Wertebereich **10Ω - 1.0MΩ + Jumper**

Temperaturkoeff.: **< ±100x10⁻⁶/K**

Nennbelastbarkeit. **0.125 W**

Spannung max. **150 V**

Isolationsspannung **500V**

Temperaturbereich **-55 + 155 °C**

Thermischer Widerstand **550/KW**

Nickelsperrschicht-Kontaktierung

Lastminderung linear **70 ... 155°C (0W)**

Isolationswiderstand > 10⁹Ω

Ausfallrate : < 0.1 x 10⁻⁹/h

AEC-Q200 qualifiziert

Nettopreise in € per St. ab Lager Nürnberg, zuzügl. der gesetzl. Mehrwertsteuer

MIRA-ELECTRONIC

Dipl. Ing. (FH) Gerhard Sauerbeck

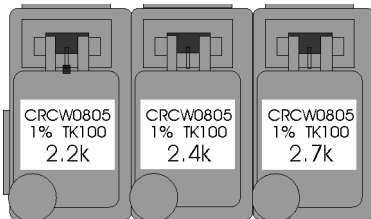
www.MIRA-ELECTRONIC.de

info@MIRA-ELECTRONIC.de

Tel. 0911 / 55 59 19

Fax. 0911 / 58 13 41

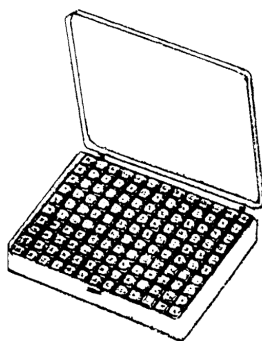
10	33	100	330	1.0k	3.3k	10k	33k	100k	330k	1.0M
11	36	110	360	1.1k	3.6k	11k	36k	110k	360k	
12	39	120	390	1.2k	3.9k	12k	39k	120k	390k	
13	43	130	430	1.3k	4.3k	13k	43k	130k	430k	
15	47	150	470	1.5k	4.7k	15k	47k	150k	470k	
16	51	160	510	1.6k	5.1k	16k	51k	160k	510k	
18	56	180	560	1.8k	5.6k	18k	56k	180k	560k	
20	62	200	620	2.0k	6.2k	20k	62k	200k	620k	
22	68	220	680	2.2k	6.8k	22k	68k	220k	680k	
24	75	240	750	2.4k	7.5k	24k	75k	240k	750k	
27	82	270	820	2.7k	8.2k	27k	82k	270k	820k	
30	91	300	910	3.0k	9.1k	30k	91k	300k	910k	Jumper (0-Ohm)



122 Widerstandswerte in **122 MIRA-Mikro-Containern**
Größe 1 **schwarz / leitfähig** (eingefüllt und beschriftet)

je 100 St. = 12200 SMD-Widerstände

Best.Nr. €
4362/100 445.--



122 Widerstandswerte in **einem MIRA-SMD-Verpackungscontainer Typ 130**
(eingefüllt und korrespondierender Typenspiegel)

je 100 St. = 12200 SMD-Widerstände

Best.Nr. €
4378/100 235.--

SMD – Widerstandsortiment Vishay D25/CRCW1206...

AEC-Q200

Die enthaltenen Widerstände sind hervorragende SMD - Bauteile von Vishay, der Serie D25/CRCW1206.....Durch die exzellenten Eigenschaften, die äußerst geringe Ausfallrate und die AEC-Q200 Qualifizierung sind sie hervorragend für alle hochwertigen Anwendungen im Medizin-, Automotive- und Industriebereich geeignet.

Metallglasurschicht-Widerstand (Dickschicht)

Vishay-Code: D25/CRCW1206...

Baugröße 1206 (3.2 x 1.6 x 0.55 mm)

Toleranz ± 1%

Wertereihe E24 (122 Werte)

Wertebereich 10Ω - 1.0MΩ + Jumper

Temperaturkoeff.: < ±100x10⁻⁶/K

Nennbelastbarkeit. 0.25 W

Spannung max. 200 V

Isolationsspannung 500V

Temperaturbereich -55 + 155 °C

Thermischer Widerstand 550/KW

Nickelsperrschicht-Kontaktierung

Lastminderung linear 70 ... 155°C (0W)

Isolationswiderstand > 10⁹Ω

Ausfallrate : < 0.1 x 10⁻⁹/h

AEC-Q200 qualifiziert

10	33	100	330	1.0k	3.3k	10k	33k	100k	330k	1.0M
11	36	110	360	1.1k	3.6k	11k	36k	110k	360k	
12	39	120	390	1.2k	3.9k	12k	39k	120k	390k	
13	43	130	430	1.3k	4.3k	13k	43k	130k	430k	
15	47	150	470	1.5k	4.7k	15k	47k	150k	470k	
16	51	160	510	1.6k	5.1k	16k	51k	160k	510k	
18	56	180	560	1.8k	5.6k	18k	56k	180k	560k	
20	62	200	620	2.0k	6.2k	20k	62k	200k	620k	
22	68	220	680	2.2k	6.8k	22k	68k	220k	680k	
24	75	240	750	2.4k	7.5k	24k	75k	240k	750k	
27	82	270	820	2.7k	8.2k	27k	82k	270k	820k	
30	91	300	910	3.0k	9.1k	30k	91k	300k	910k	Jumper (0-Ohm)

Nettopreise in € per St. ab Lager Nürnberg, zuzügl. der gesetzl. Mehrwertsteuer

MIRA-ELECTRONIC

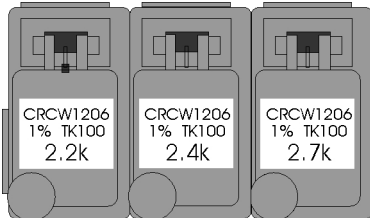
Dipl. Ing. (FH) Gerhard Sauerbeck

www.MIRA-ELECTRONIC.de

info@MIRA-ELECTRONIC.de

Tel. 0911 / 55 59 19

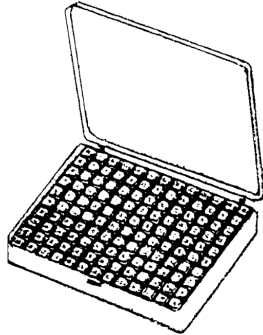
Fax. 0911 / 58 13 41



122 Widerstandswerte in **122 MIRA-Mikro-Containern**
Größe 1 **schwarz / leitfähig** (eingefüllt und beschriftet)

je 100 St. = 12200 SMD-Widerstände

Best.Nr.	€
4365/100	475.--



122 Widerstandswerte in **einem MIRA-SMD-Verpackungscontainer Typ 130**
(eingefüllt und korrespondierender Typenspiegel)

je 100 St. = 12200 SMD-Widerstände

Best.Nr.	€
4375/100	255.--

Nettopreise in € per St. ab Lager Nürnberg, zuzügl. der gesetzl. Mehrwertsteuer

MIRA-ELECTRONIC

Dipl. Ing. (FH) Gerhard Sauerbeck

www.MIRA-ELECTRONIC.de

info@MIRA-ELECTRONIC.de

Tel. 0911 / 55 59 19

Fax. 0911 / 58 13 41